



РЕСПУБЛИКА ДАГЕСТАН
ГЛАВА МУНИЦИПАЛЬНОГО РАЙОНА
«КАРАБУДАХКЕНТСКИЙ РАЙОН»

ПОСТАНОВЛЕНИЕ №

46/2023

от 26 июля 2023 г.

Об утверждении Схемы размещения
рекламных конструкций на территории
МР «Карабудахкентский район» вдоль
Республиканской автомобильной дороги
Махачкала-Аэропорт

В соответствии с пунктом 26.1 часть 1 статьи 16 Федерального закона от 06.10.2003г №131-ФЗ «Об общих принципах организации местного самоуправления в Российской Федерации», Федеральным законом от 13.03.2006г. №38-ФЗ «О рекламе» и руководствуясь Уставом МР «Карабудахкентский район» постановляю;

1. Утвердить Схему размещения рекламных конструкций на территории МР «Карабудахкентский район» вдоль Республиканской автомобильной дороги Махачкала-Каспийск-Аэропорт.
2. Отделу экономики и территориального развития направить постановление для согласования в Министерство по земельным и имущественным отношениям Республики Дагестан и Министерство транспорта и дорожного хозяйства Республики Дагестан.
3. Контроль за исполнением настоящего постановления возложить на заместителя главы МР «Карабудахкентский район» Саидов С.Р.

Приложение: на 7 листах

Глава
МР «Карабудахкентский район»



Амиралиев М.Г.

Рук. аппарата
Подготовил(а)

Д. Иванов

Вед. спец. отдела экономики и
Территориального развития

Абулашев Р.А.

Согласован(а)

Зам. гл. адм. р-на

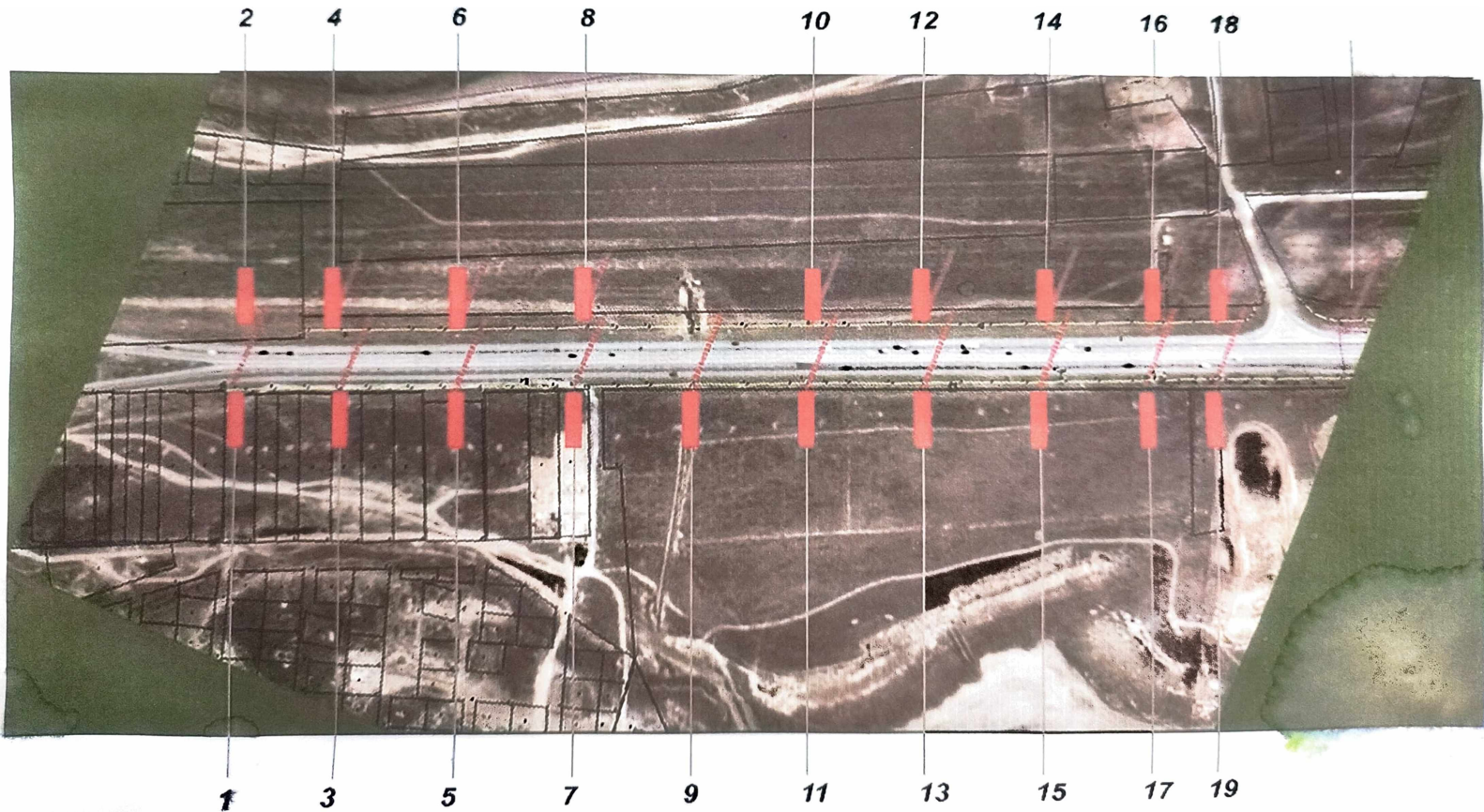
Саидов С.Р.

Нач. юр. отд.

Чамиев К.

Схема размещения рекламных конструкций по трассе ГИД Махачкала Аэропорт
по Карабудахкентскому району (Лист №1)

Приложение №1
К схеме размещения рекламных
конструкций на территории
Карабудахкентского района



20



ДОПОЛНЕНИЕ К СХЕМЕ ДЛЯ РАЗМЕЩЕНИЯ РЕКЛАМНЫХ КОНСТРУКЦИЙ ВДОЛЬ РАД «МАХАЧКАЛА АЭРОПОРТ» НА ТЕРРИТОРИИ МР «КАРАБЪ-СХКЕНТСКИЙ РАЙОН» В МЕСТНОСТИ «УРАЛИ»

Таблица размещения рекламных конструкций в соответствии с ГОСТ Р-52044-2003г

№ п/п	Тип рекламной конструкции	Вид рекламной конструкции	Размер информационного поля рекламной конструкции (м)	Площадь информационного поля рекламной конструкции (кв.м)	Количество сторон	Место размещения рекламной конструкции
1	2	3	4	5	6	
1	Отдельно стоящая рекламная конструкция	Щитовая конструкция	3x5	30	2	16км справа и слева РАД Махачкала Аэропорт
2	Отдельно стоящая рекламная конструкция	Щитовая конструкция	3x5	30	2	16км + 50м справа и слева РАД Махачкала Аэропорт
3	Отдельно стоящая рекламная конструкция	Щитовая конструкция	3x5	30	2	16км+ 100м справа и слева РАД Махачкала Аэропорт
4	Отдельно стоящая рекламная конструкция	Щитовая конструкция	3x5	30	2	16км+ 150 справа и слева РАД Махачкала Аэропорт.
5	Отдельно стоящая рекламная конструкция	Щитовая конструкция	3x5	30	2	16км+ 200м справа и слева РАД Махачкала Аэропорт.
6	Отдельно стоящая рекламная конструкция	Щитовая конструкция	3x5	30	2	16км+ 250м справа и слева РАД Махачкала Аэропорт.
7	Отдельно стоящая рекламная конструкция	Щитовая конструкция	3x5	30	2	16км+ 300м справа и слева РАД Махачкала Аэропорт
8	Отдельно стоящая рекламная конструкция	Щитовая конструкция	3x5	30	2	16км+ 350м справа и слева РАД Махачкала Аэропорт
9	Отдельно стоящая рекламная конструкция	Щитовая конструкция	3x5	30	2	16км+ 400м справа и слева РАД Махачкала Аэропорт
10	Отдельно стоящая рекламная конструкция	Щитовая конструкция	3x5	30	2	16км+ 450м слева РАД Махачкала Аэропорт

Таблица размещения рекламных конструкций в соответствии с ГОСТ Р-52044-2003:

№ п/п	Тип рекламной конструкции	Вид рекламной конструкции	Размер информационного поля рекламной конструкции (м)	Площадь информационного поля рекламной конструкции (кв.м)	Количество сторон	Место размещения рекламной конструкции
	1	2	3	4	5	6
1	Отдельно стоящая рекламная конструкция	Щитовая конструкция	3x5	30	2	500м слева, РАД Манас Зеленоморск Аэропорт

Схема размещения рекламных конструкций по трассе г.д. Махачкала Аэропорт)
по Карабудахкентскому району (Лист №3)

Приложение №3
К схеме размещения рекламных
конструкций на территории
Карабудахкентского района

21

23

25



22

24

26

28

Схема размещения рекламных конструкций по трассе РАД (Махачкала Аэропорт)
по Карабудахкентскому району (Лист №3)

Приложение №3
К схеме размещения рекламных
конструкций на территории
Карабудахкентского района

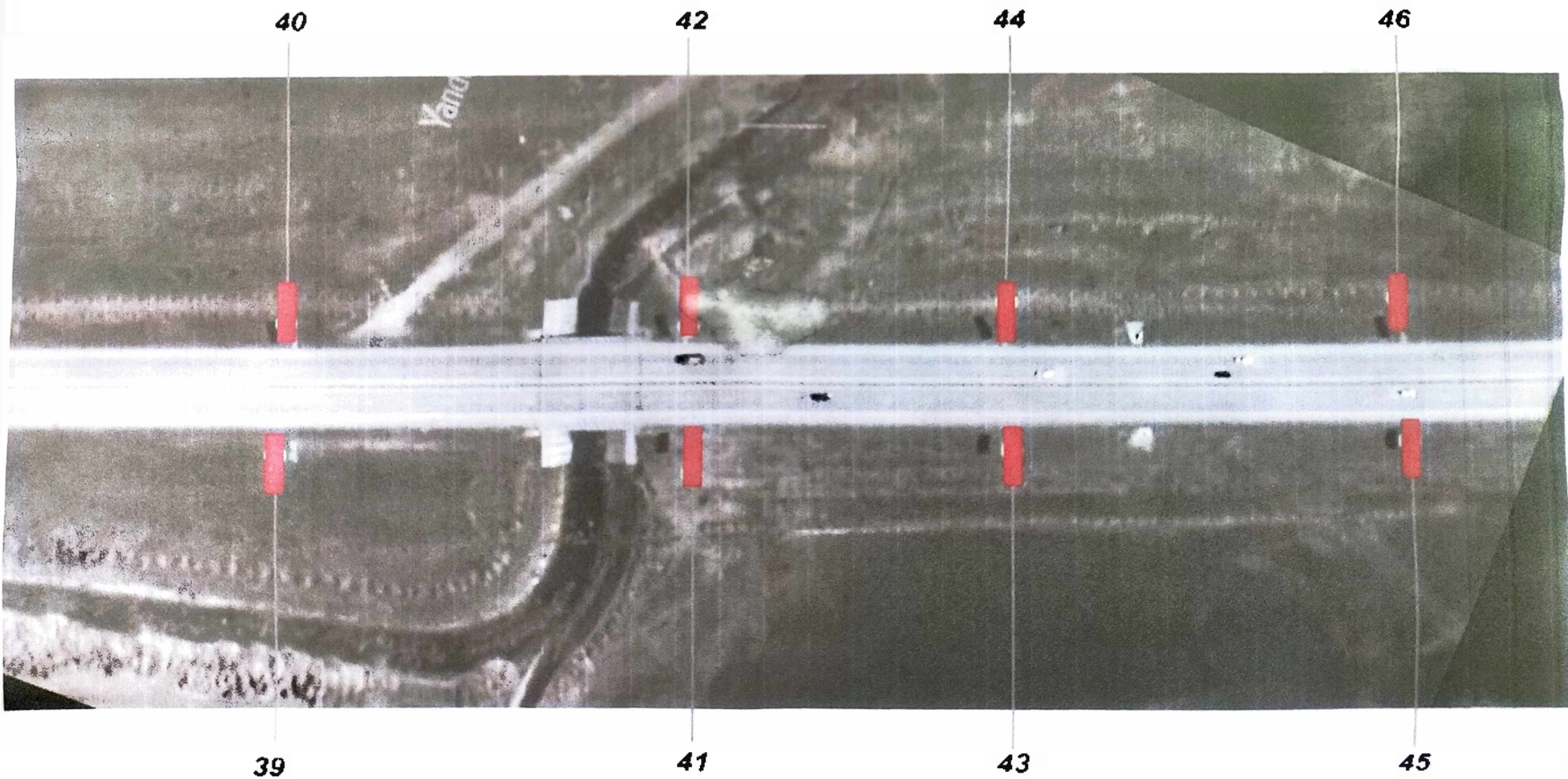


Схема размещения рекламных конструкций по трассе РАД Махачкала (Аэропорт)
по Карабудахкентскому району (Лист №4)

Приложение №4
К схеме размещения рекламных
конструкций на территории
Карабудахкентского района

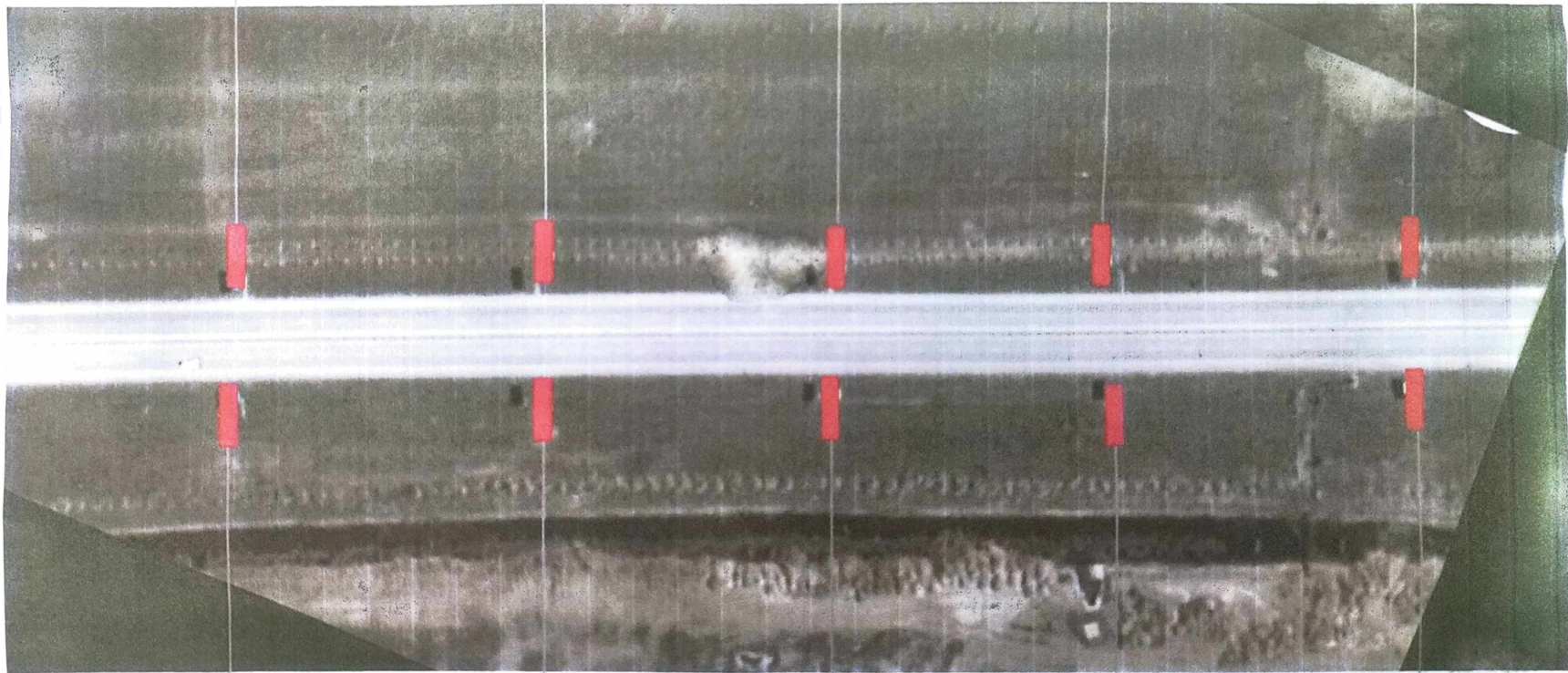
30

32

34

36

38



29

31

33

35

37

Схема размещения рекламных конструкций по трассе РАД Махачкала - Аэропорт
по Карабудахкентскому району (Лист №4)

Приложение №4
К схеме размещения рекламных
конструкций на территории
Карабудахкентского района

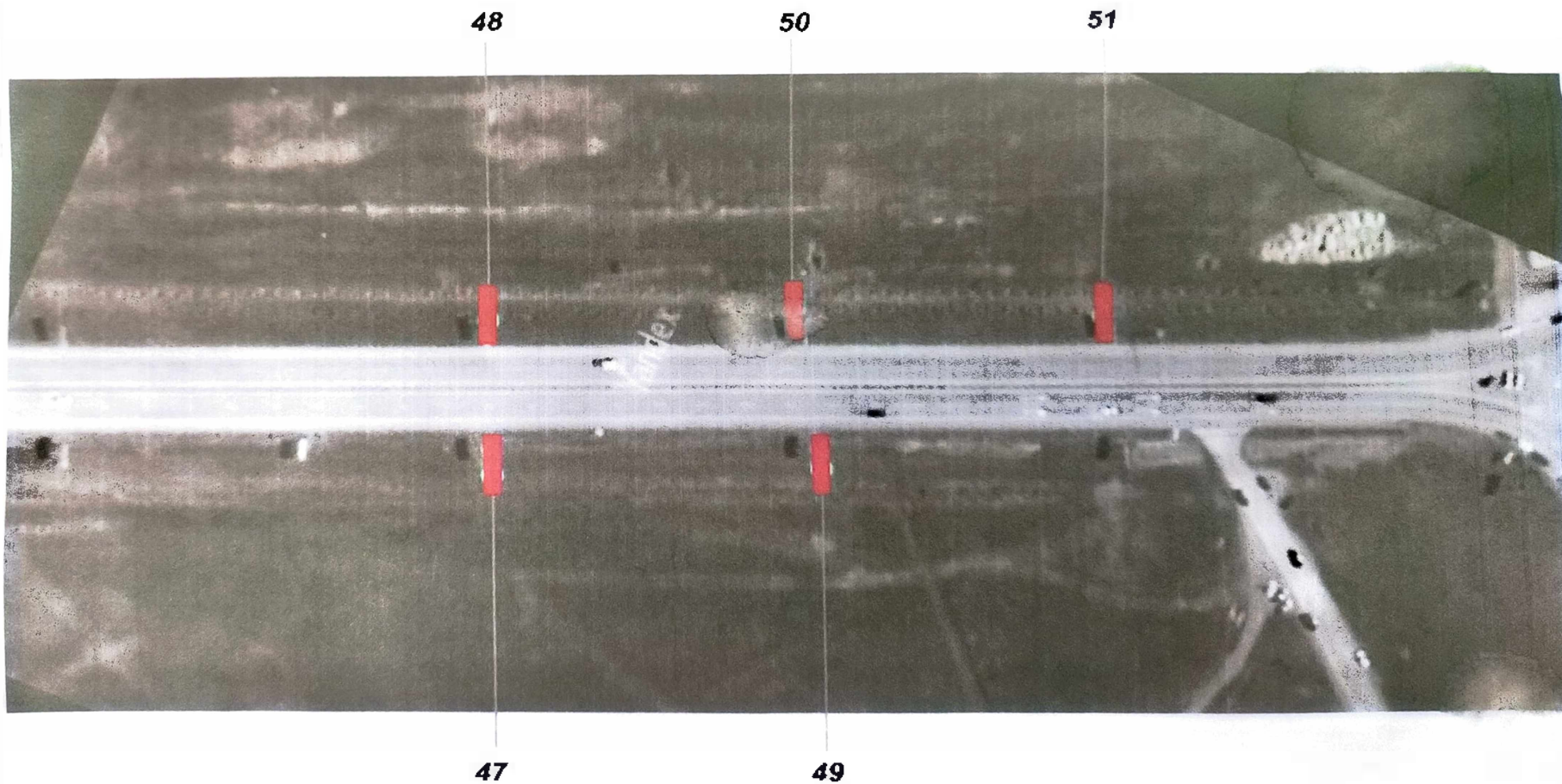
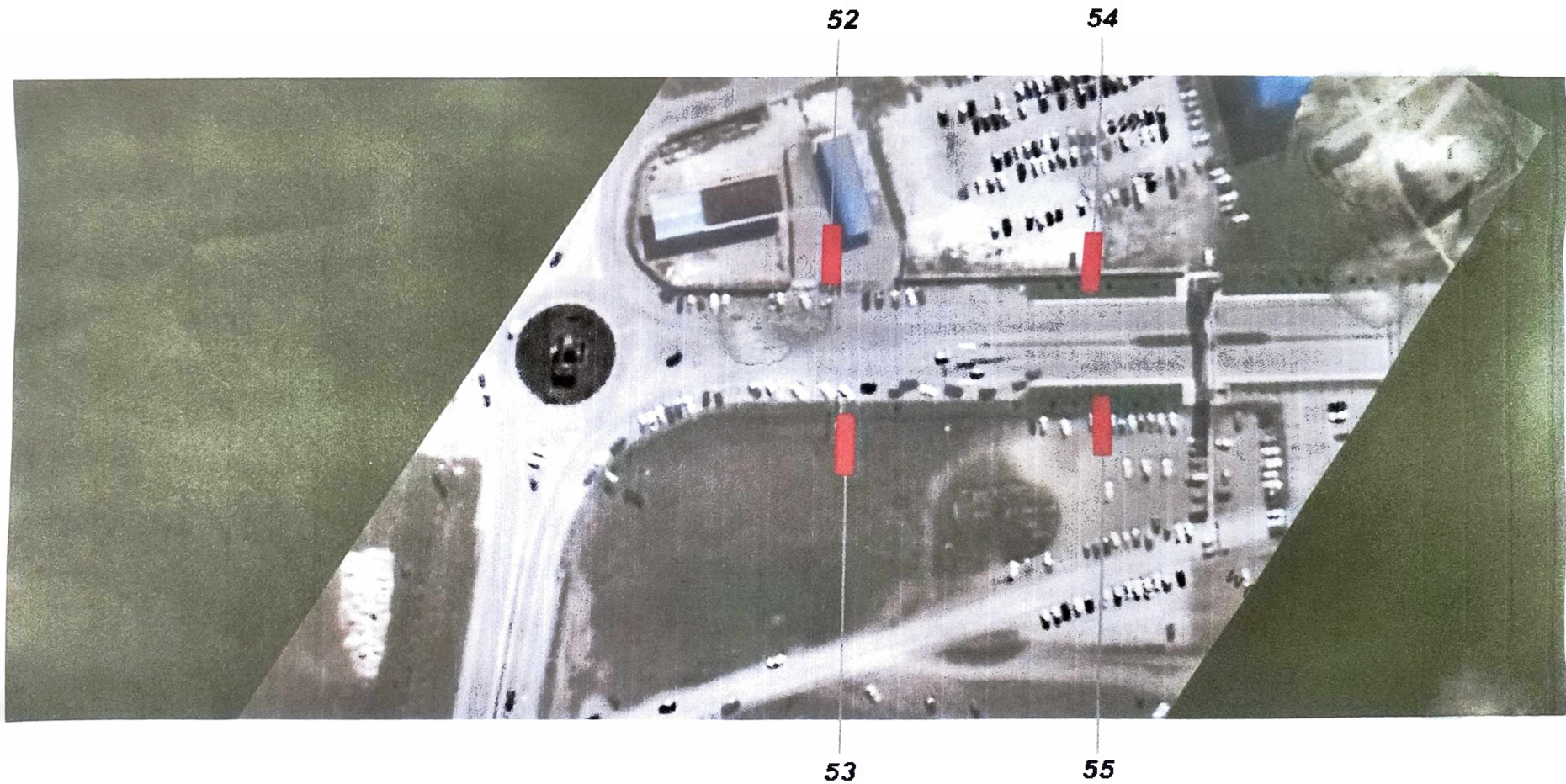


Схема размещения рекламных конструкций по трассе РАД Махачкала Аэропорт по Карабудахкентскому району (Лист №5)

Приложение №5
К схеме размещения рекламных
конструкций на территории
Карабудахкентского района



ДОПОЛНЕНИЕ К СХЕМЕ ДЛЯ РАЗМЕЩЕНИЯ РЕКЛАМНЫХ КОНСТРУКЦИЙ ВДОЛЬ РАД «МАХАЧКАЛА АЭРОПОРТ» НА ТЕРРИТОРИИ МР
«КАРАБУДАЖЕНТСКИЙ РАЙОН» В МЕСТНОСТИ ТУРАЛИ

Таблица размещения рекламных конструкций в соответствии с ГОСТ Р-52044-2003г.

№ п/п	Тип рекламной конструкции	Вид рекламной конструкции	Размер информационного поля рекламной конструкции (м)	Площадь информационного поля рекламной конструкции (кв.м)	Количество сторон	Место размещения рекламной конструкции
1	2	3	4	5	6	
1	Отдельно стоящая рекламная конструкция	Щитовая конструкция	3x5	30	2	17км 400м справа и слева, РАД Махачкала Аэропорт
2	Отдельно стоящая рекламная конструкция	Щитовая конструкция	3x5	30	2	17км 450м справа, РАД Махачкала Аэропорт
3	Отдельно стоящая рекламная конструкция	Щитовая конструкция	3x5	30	2	17км 550м справа и слева, РАД Махачкала Аэропорт
4	Отдельно стоящая рекламная конструкция	Щитовая конструкция	3x5	30	2	17км 630м справа и слева, РАД Махачкала Аэропорт
5	Отдельно стоящая рекламная конструкция	Щитовая конструкция	3x5	30	2	17км 700м справа и слева, РАД Махачкала Аэропорт
6	Отдельно стоящая рекламная конструкция	Щитовая конструкция	3x5	30	2	17км 800м справа и слева, РАД Махачкала Аэропорт
7	Отдельно стоящая рекламная конструкция	Щитовая конструкция	3x5	30	2	17км 900м справа и слева, РАД Махачкала Аэропорт
8	Отдельно стоящая рекламная конструкция	Щитовая конструкция	3x5	30	2	18км справа и слева, РАД Махачкала Аэропорт
9	Отдельно стоящая рекламная конструкция	Щитовая конструкция	3x5	30	2	18км 100м справа и слева, РАД Махачкала Аэропорт
10	Отдельно стоящая рекламная конструкция	Щитовая конструкция	3x5	30	2	18км 200м справа и слева, РАД Махачкала Аэропорт

	конструкция	Щитовая конструкция	3x5
11	конструкция		
12	Отдельно стоящая рекламная конструкция	Щитовая конструкция	3x5
13	Отдельно стоящая рекламная конструкция	Щитовая конструкция	3x5
14	Отдельно стоящая рекламная конструкция	Щитовая конструкция	3x5
15	Отдельно стоящая рекламная конструкция	Щитовая конструкция	3x5
16	Отдельно стоящая рекламная конструкция	Щитовая конструкция	3x5
17	Отдельно стоящая рекламная конструкция	Щитовая конструкция	3x5
18	Отдельно стоящая рекламная конструкция	Щитовая конструкция	3x5
19	Отдельно стоящая рекламная конструкция	Щитовая конструкция	3x5

	2	18км 300м справа и слева, РАД Махачкала Аэропорт
30	2	18км 400м справа и слева, РАД Махачкала Аэропорт
30	2	18км 500м справа и слева, РАД Махачкала Аэропорт
30	2	18км 600м справа и слева, РАД Махачкала Аэропорт
30	2	18км 700м справа и слева, РАД Махачкала Аэропорт
30	2	18км 800м слева, РАД Махачкала Аэропорт
30	2	19км 280м справа и слева, РАД Махачкала Аэропорт
30	2	19км 340м справа и слева, РАД Махачкала Аэропорт
30	2	18км 70м справа и слева, РАД Махачкала Аэропорт