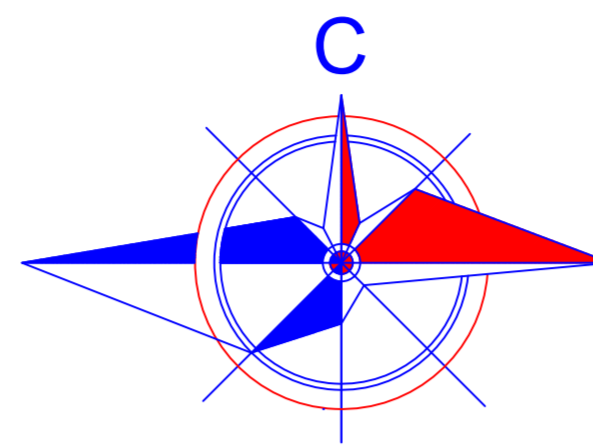
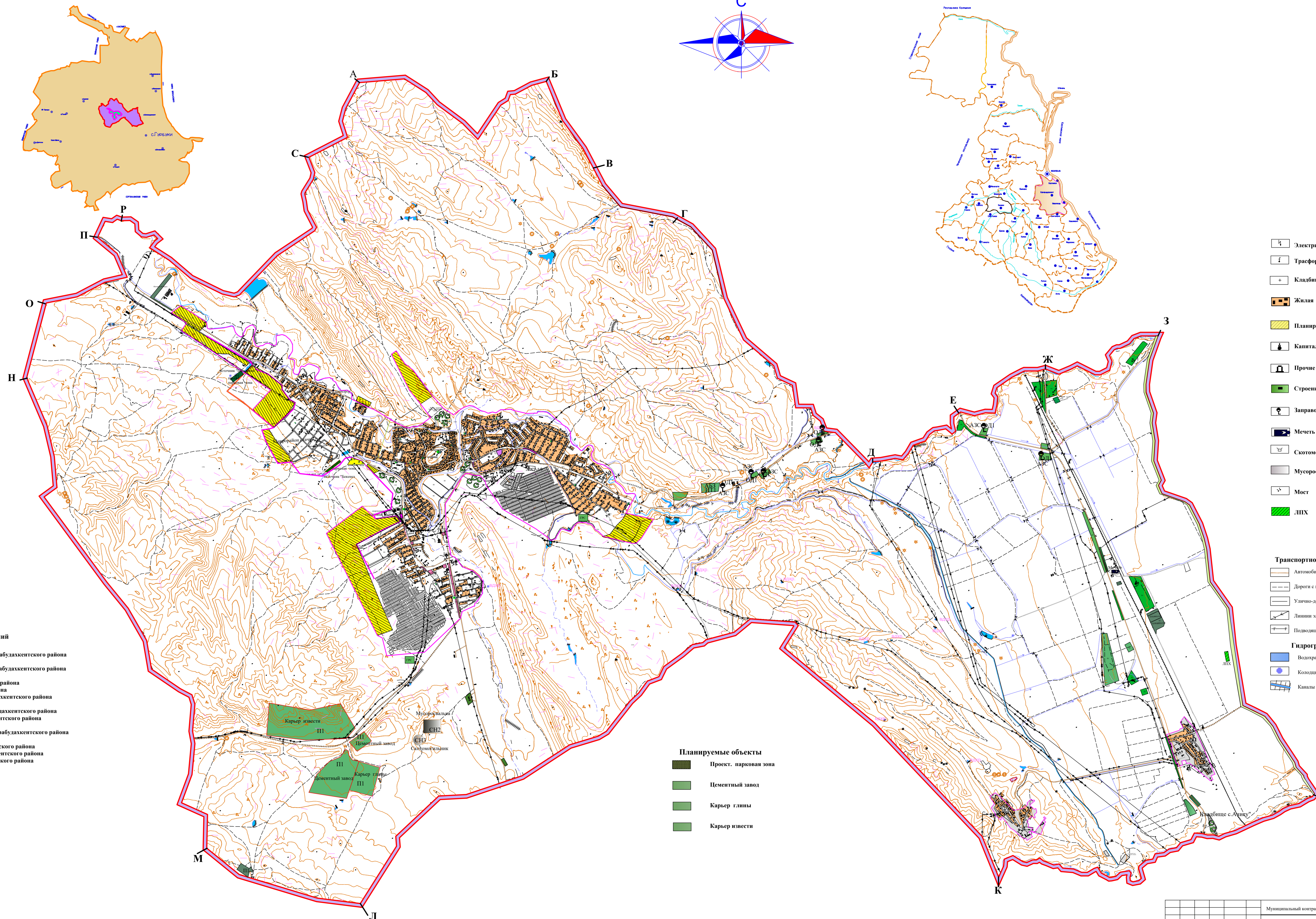


**ГЕНЕРАЛЬНЫЙ ПЛАН
МУНИЦИПАЛЬНОГО ОБРАЗОВАНИЯ СЕЛЬСКОГО ПОСЕЛЕНИЯ "село Карабурахкент"
КАРАБУРАХКЕНТСКОГО РАЙОНА РЕСПУБЛИКИ ДАГЕСТАН**
Проектный план

Расположение МО СП "село Карабурахкент" в системе расселения Карабурахкентского района Республики Дагестан

Расположение Карабурахкентского района в системе расселения Республики Дагестан



- Условные обозначения**
- Электрические подстанции
 - Трансформаторы
 - Кладбище
 - Жилая застройка
 - Планируемая застройка
 - Капитальные сооружения башенного типа
 - Прочие памятники
 - Строения, сооружения, промышленные объекты
 - Заправочные станции, бензозаправки
 - Мечеть
 - Скотомогильник
 - Мусороулавка
 - Мост
 - ЛПХ
- Транспортно-инженерная инфраструктура**
- Автомобильные дороги местного значения
 - Дороги с грунтовым покрытием
 - Улично-дорожная сеть
 - Линии застропроедач
 - Подземный газопровод
- Гидрография**
- Водораздел
 - Колодезь, артезианские скважины (И)
 - Каналы

Описание смежных землепользований

От А до Б - земли МО СП "с/с Кака -Шуриновский" Карабурахкентского района
 От Б до В - земли Госкотлопригодия
 От В до Г - земли МО СП "с/с Кака -Шуриновский" Карабурахкентского района
 От Г до Д - земли Госкотлопригодия
 От Д до Е - земли "село Гурбука" Карабурахкентского района
 От Е до Ж - земли и, Минис Карабурахкентского района
 От Ж до З - земли МО СП "село Манаскент" Карабурахкентского района
 От З до И - Резервационная зона
 От И до К - земли МО СП "село Удубайлау" Карабурахкентского района
 От К до Л - земли МО СП "село Гурбука" Карабурахкентского района
 От Л до М - земли Гослесфонда
 От М до Н - земли МО СП "с/с Кака -Шуриновский" Карабурахкентского района
 От Н до О - земли Гослесфонда
 От О до П - земли МО СП "село Доргели" Карабурахкентского района
 От П до Р - земли МО СП "село Гели" Карабурахкентского района
 От Р до С - земли Гослесфонда

- Планируемые объекты**
- Проект, парковая зона
 - Цементный завод
 - Карьер глины
 - Карьер известняков

| | | | | | |
|-----------|---------------|--|------------------------------|----------------------------|---|
| | | Муниципальный контракт с Администрацией МО "Карабурахкентский район" | | | |
| | | ГЕНЕРАЛЬНЫЙ ПЛАН | | МО СП "село Карабурахкент" | |
| Директор | Ахмедов А.Г. | состав | лист | лист | |
| Нач. отд. | Николаев В.Д. | Проектный план | П | 1 | 1 |
| Выпущено | Сидикова У.Ж. | | | | |
| | | Масштаб 1:25000 | ОАО "Дизинформсервис" 2014г. | | |