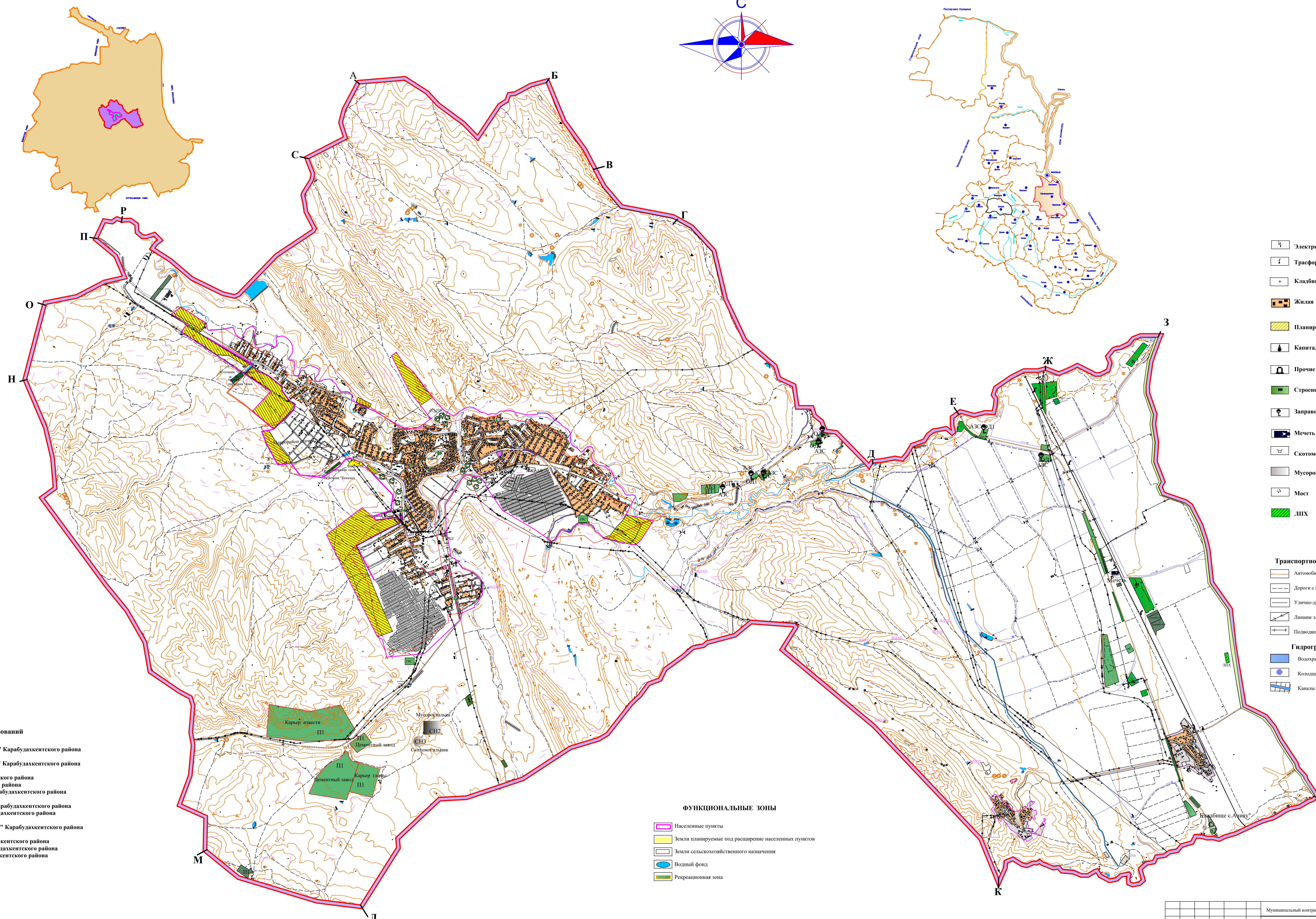


**ГЕНЕРАЛЬНЫЙ ПЛАН
МУНИЦИПАЛЬНОГО ОБРАЗОВАНИЯ СЕЛЬСКОГО ПОСЕЛЕНИЯ "село Карабудахкент"
КАРАБУДАХКЕНТСКОГО РАЙОНА РЕСПУБЛИКИ ДАГЕСТАН
Карта функционального зонирования территории**

Расположение МО СП "село Карабудахкент" в системе расселения Карабудахкентского района Республики Дагестан

Расположение Карабудахкентского района в системе расселения Республики Дагестан



Условные обозначения

- Электрические подстанции
- Трансформаторы
- Кладбище
- Жилая застройка
- Планируемая застройка
- Капитальные сооружения башенного типа
- Прочие памятники
- Стрелки, сооружения, промышленные объекты
- Заправочные станции, бензозаправки
- Мечеть
- Скотомогильник
- Мусорвалка
- Мост
- ЛПХ

Транспортно-инженерная инфраструктура

- Автомобильные дороги местного значения
- Дороги с грунтовым покрытием
- Улично-дорожная сеть
- Линии застропроедач
- Подземный газопровод

Гидрография

- Водохранилище
- Колодезь, артезианские скважины (И)
- Каналы

ФУНКЦИОНАЛЬНЫЕ ЗОНЫ

- Населенные пункты
- Земли планируемые под расширение населенных пунктов
- Земли сельскохозяйственного назначения
- Водный фонд
- Рекреационная зона

Описание смежных землепользований

- От А до Б - земли МО СП "с/с Кака-Шуринский" Карабудахкентского района
- От Б до В - земли Госсекотирована
- От В до Г - земли МО СП "с/с Кака-Шуринский" Карабудахкентского района
- От Г до Д - земли Госсекотирована
- От Д до Е - земли "село Гурбуки" Карабудахкентского района
- От Е до Ж - земли п. Манас Карабудахкентского района
- От Ж до З - земли МО СП "село Манаскент" Карабудахкентского района
- От З до И - Рекреационная зона
- От И до К - земли МО СП "село Удлубийау" Карабудахкентского района
- От К до Л - земли МО СП "село Гурбуки" Карабудахкентского района
- От Л до М - земли Гослесфонда
- От М до Н - земли МО СП "с/с Кака-Шуринский" Карабудахкентского района
- От Н до О - земли Гослесфонда
- От О до П - земли МО СП "село Гели" Карабудахкентского района
- От П до Р - земли МО СП "село Доргели" Карабудахкентского района
- От Р до С - земли МО СП "село Гели" Карабудахкентского района
- От С до А - земли Гослесфонда

| | | | |
|---------------|---------------|--|----------------------------|
| | | Муниципальный контракт с Администрацией МО "Карабудахкентский район" | |
| | | ГЕНЕРАЛЬНЫЙ ПЛАН | МО СП "село Карабудахкент" |
| Директор | Ахмедов А.Г. | состав | лист |
| Нач. отд. | Николаев В.Д. | | 1 |
| Выполн. работ | Сидикова У.Ж. | | 1 |
| | | Масштаб 1:25000 | |
| | | ОАО "ИнженерПроект" | |
| | | 2016г. | |