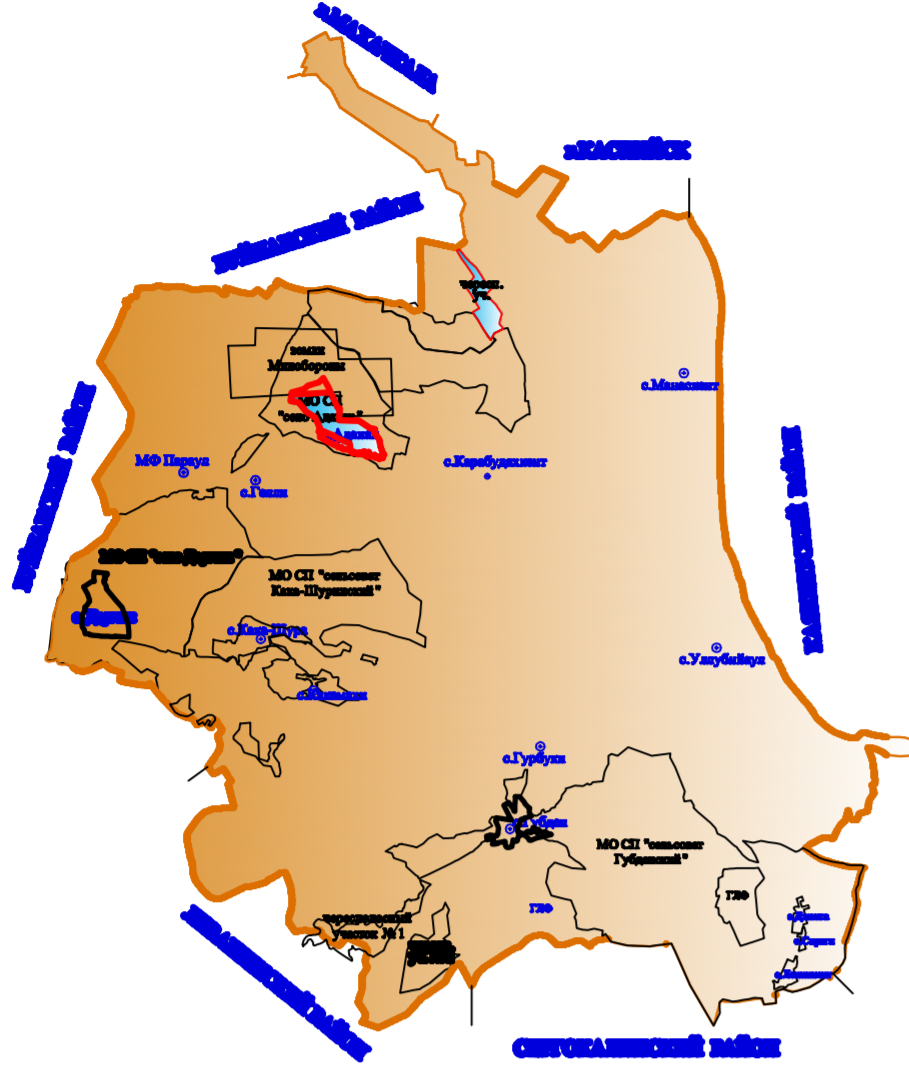


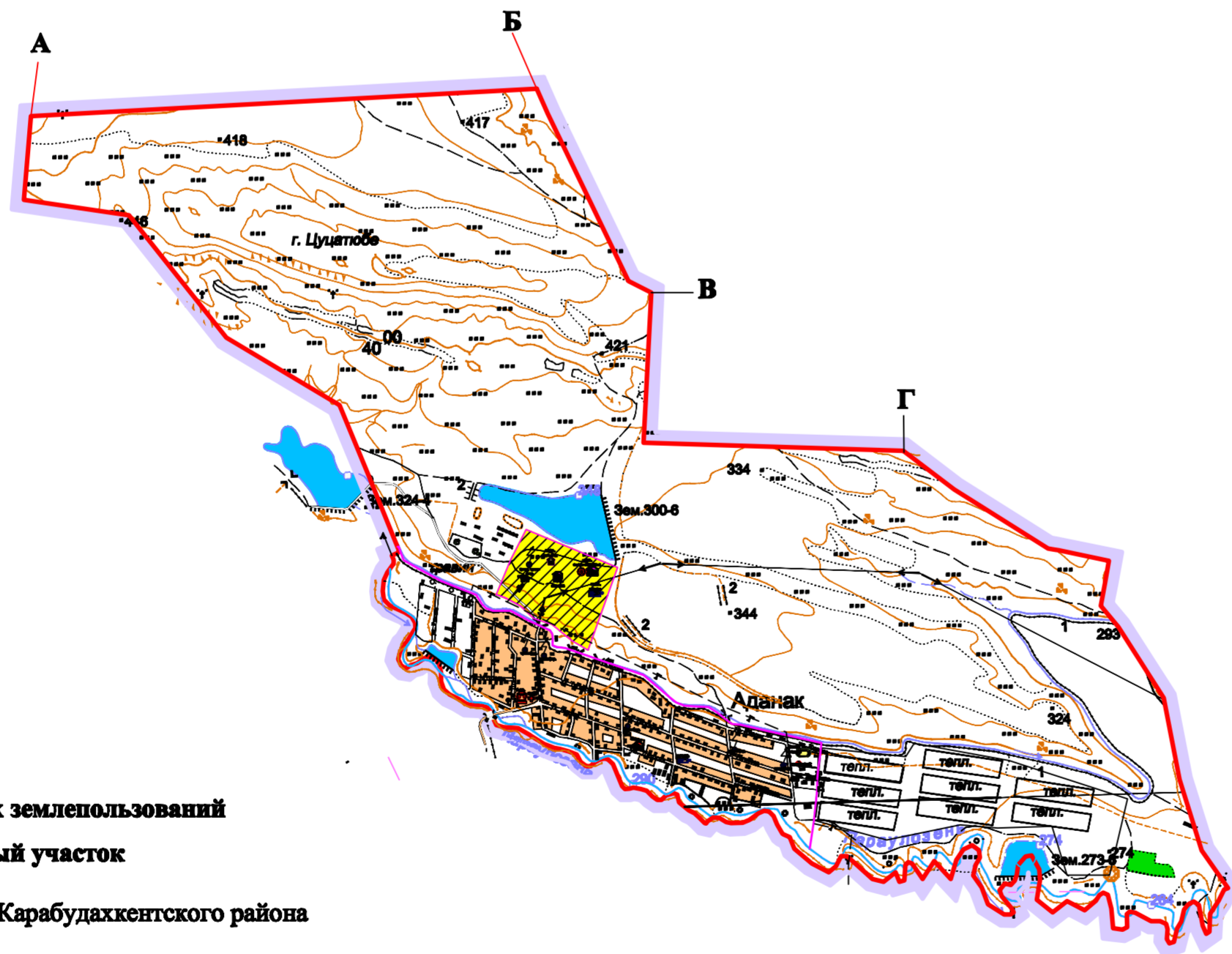
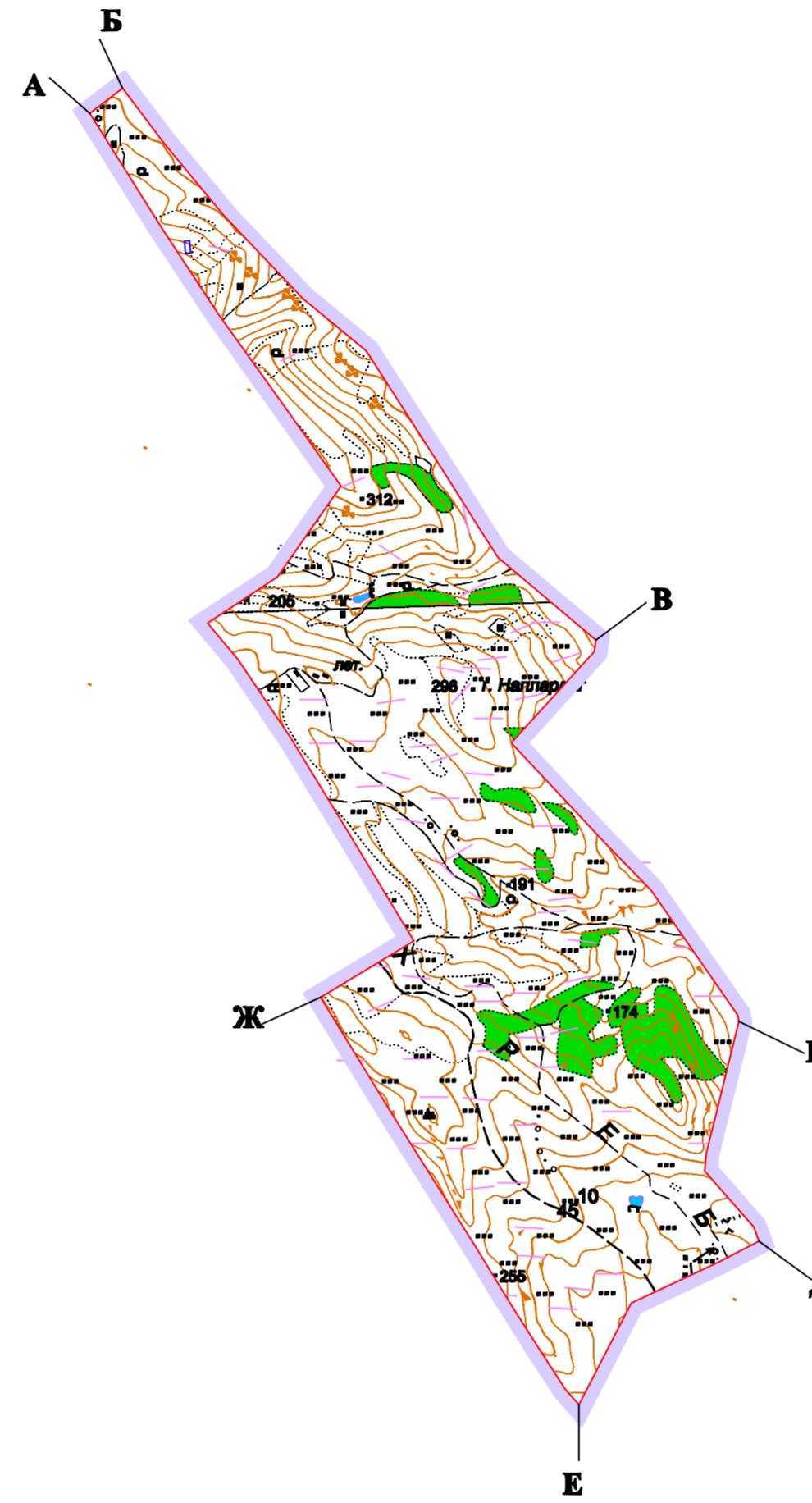
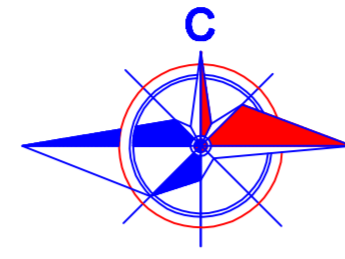
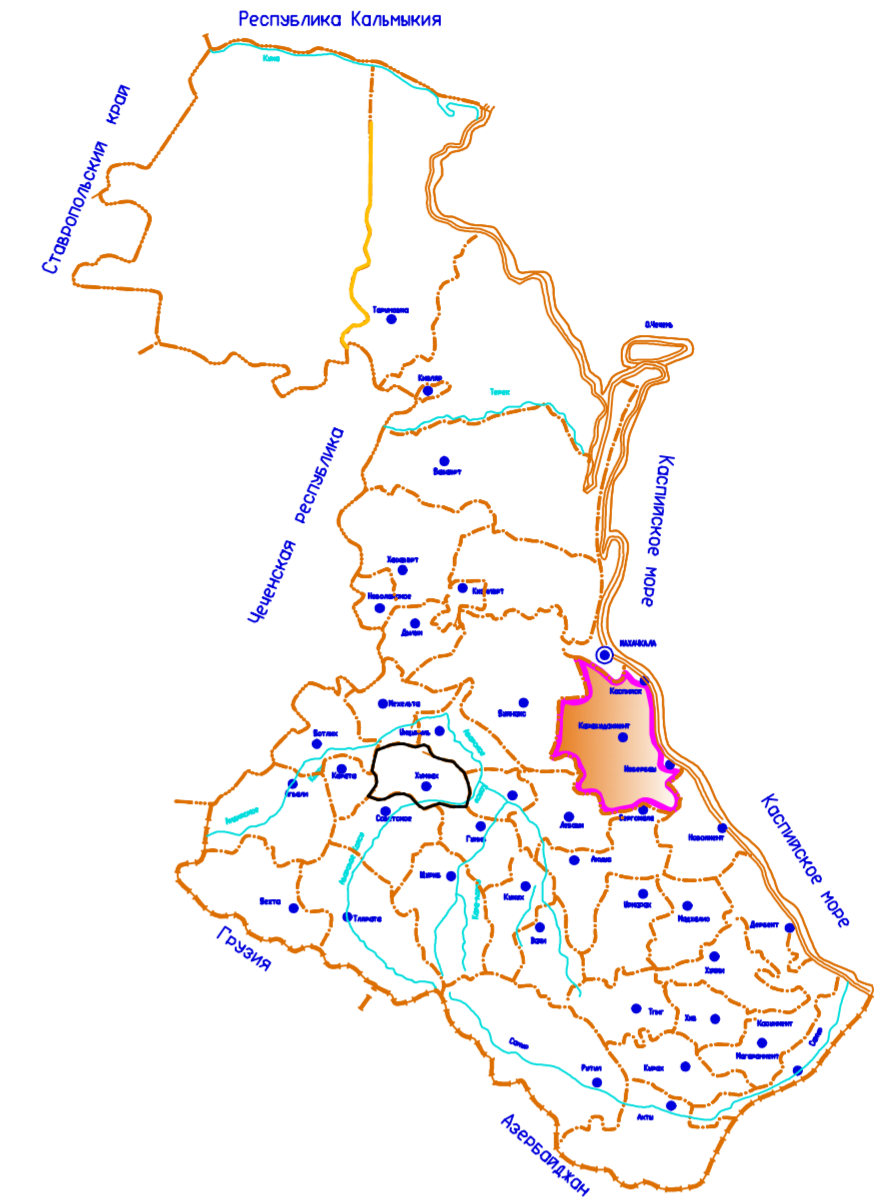
**ГЕНЕРАЛЬНЫЙ ПЛАН
МУНИЦИПАЛЬНОГО ОБРАЗОВАНИЯ СЕЛЬСКОГО ПОСЕЛЕНИЯ
"СЕЛО АДАНАК" КАРАБУДАХКЕНТСКОГО РАЙОНА РЕСПУБЛИКИ ДАГЕСТАН**

Карта функционального зонирования территории

Расположение МО СП "село Адак" в системе расселения Карабудахкентского района Республики Дагестан



Расположение Карабудахкентского района в системе расселения Республики Дагестан



Описание смежных землепользований

Присельный участок

От А до Б - земли Минобороны
От Б до В - земли МО СП "село Доргели" Карабудахкентского района
От В до Г - земли Минобороны
От Г до А - земли МО СП "село Доргели" Карабудахкентского района

Чересполосный участок

От А до Б - земли МО "Буйнакский район"
От Б до В - земли МО СП "село Параул" Карабудахкентского района
От В до Г - земли СПК им. Димитрова Чародинского района
От Г до Д - земли СПК им. Курбанова Акушинского района
От Д до Е - земли МО СП "сельсовет Каза-Шуринский" Карабудахкентского района
От Е до Ж - земли МО СП "село Доргели" Карабудахкентского района
От Ж до А - земли ГЛФ

ФУНКЦИОНАЛЬНЫЕ ЗОНЫ

- Населенные пункты
- Земли планируемые под расширение населенных пунктов
- Земли сельскохозяйственного назначения
- Водный фонд
- Рекреационная зона

Условные обозначения

- Граница МО СП "село Адак"
- Граница населенного пункта
- Жилая застройка
- Планируемая застройка
- Трансформатор
- Администрация
- ФАП
- Школа
- Спортзал
- Заправочные станции, бензоколонки (АЗС)
- Мечеть
- Кладбище
- Камни
- Лес

Транспортно-инженерная инфраструктура

- Автомобильные дороги местного значения
- Дороги с грунтовым покрытием
- Улично-дорожная сеть
- Линии электропередачи
- Подводящий газопровод

Гидрография

- Водохранилище
- Река

Планируемые объекты

- Школа
- Дет. сад
- Спортивный комплекс
- Стадион
- Мечеть
- Подводящий газопровод
- ГПС

| | | | | | |
|-----------|---------------|--|------------------------------|------|--------|
| | | Муниципальный заказчик: Администрация МО "Карабудахкентский район" | | | |
| | | ГЕНЕРАЛЬНЫЙ ПЛАН | | | |
| | | МО СП "село Адак" | | | |
| Директор | Алимова А.Г. | Карта функционального зонирования территории | страниц | лист | листов |
| Вед. отд. | Исмаилов В.Д. | | II | 1 | 1 |
| Инженер | Жамалова Н.Г. | Масштаб 1:25000 | ОАО "ДагНИИгеоинформ" 2017г. | | |