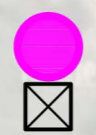
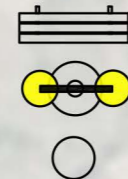


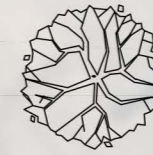


Экспликация

- 1. Зона отдыха 1
- 2. Детская площадка
- 3. Скамейка 4
- 4. Фонарный столб 18
- 5. Мусорная урна
- 6. Карусель
- 7. Песочница
- 8. Качели
- 9. Горка
- 10. Питъевой родник
- 11. Мусорные баки
- 11. Хоз. площадка

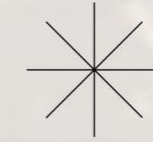


Деревья и кустарники листопадные:



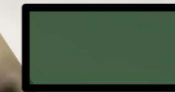
Спирея Вангутта, скумпия, форзиция, роза сирийская, сирень, вейгела, платан, липа, клен, рябина, береза, боярышник, калина,

Деревья и кустарники вечнозелёные:



Туя западная, можжевельник казацкий, самшит колхидский, ель.

Цветники:

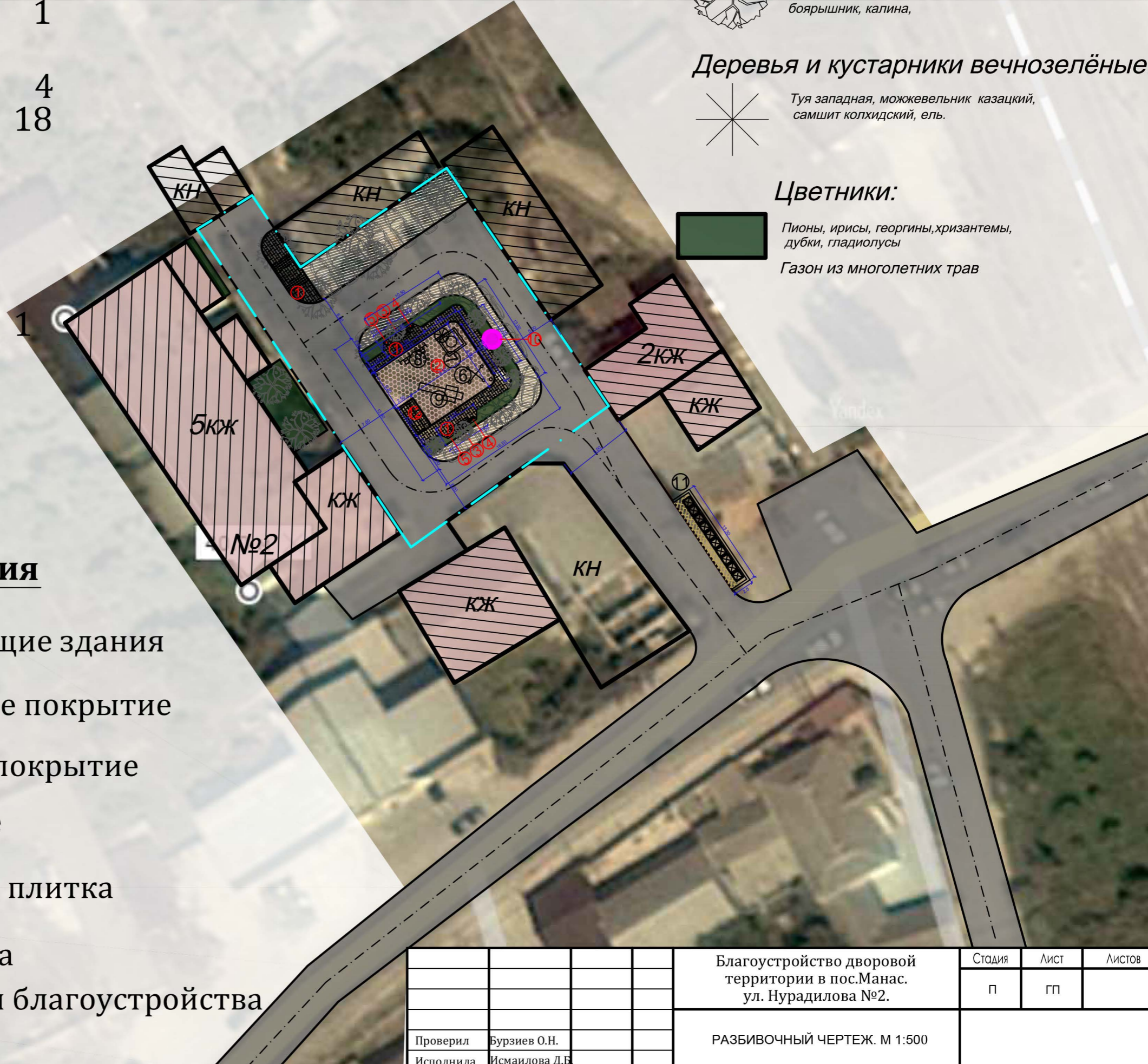


Пионы, ирисы, георгины, хризантемы, дубки, гладиолусы

Газон из многолетних трав

Условные обозначения

- существующие здания
- существующие здания
- асфальтовое покрытие
- резиновое покрытие
- озеленение
- тротуарная плитка
- тротуарная плитка
- автостоянка
- территория благоустройства
- оси дорог



Благоустройство дворовой территории в пос.Манас. ул. Нурадилова №2.				Стадия	Лист	Листов
				п	гп	
Проверил	Бурзиев О.Н.			РАЗБИВОЧНЫЙ ЧЕРТЕЖ. М 1:500		
Исполнила	Исмаилова Д.Б.					





