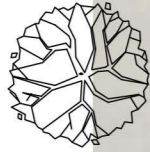
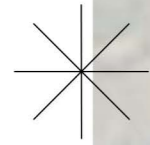


### Деревья и кустарники листопадные:



Спирея Вангутта, скумпия, форзиция,  
роза сирийская, сирень, вейгела  
платан, липа, клен, рябина, береза,  
боярышник, калина,

### Деревья и кустарники вечнозелёные:



Туя западная, можжевельник казацкий,  
самшит колхидский, ель.

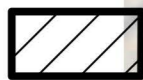
### Цветники:



Пионы, ирисы, георгины, хризантемы,  
дубки, гладиолусы

Газон из многолетних трав

### Условные обозначения



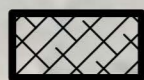
- существующие здания



- асфальтовое покрытие



- озеленение



- тротуарная плитка



- автостоянка



- территория благоустройства





- оси дорог

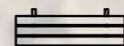


- ливневая канализация


### Экспликация

1. Металлическое ограждение 

2. Мусорная урна 

3. Скамейка 

4. Фонарный столб 

5. Питьевой родник  1

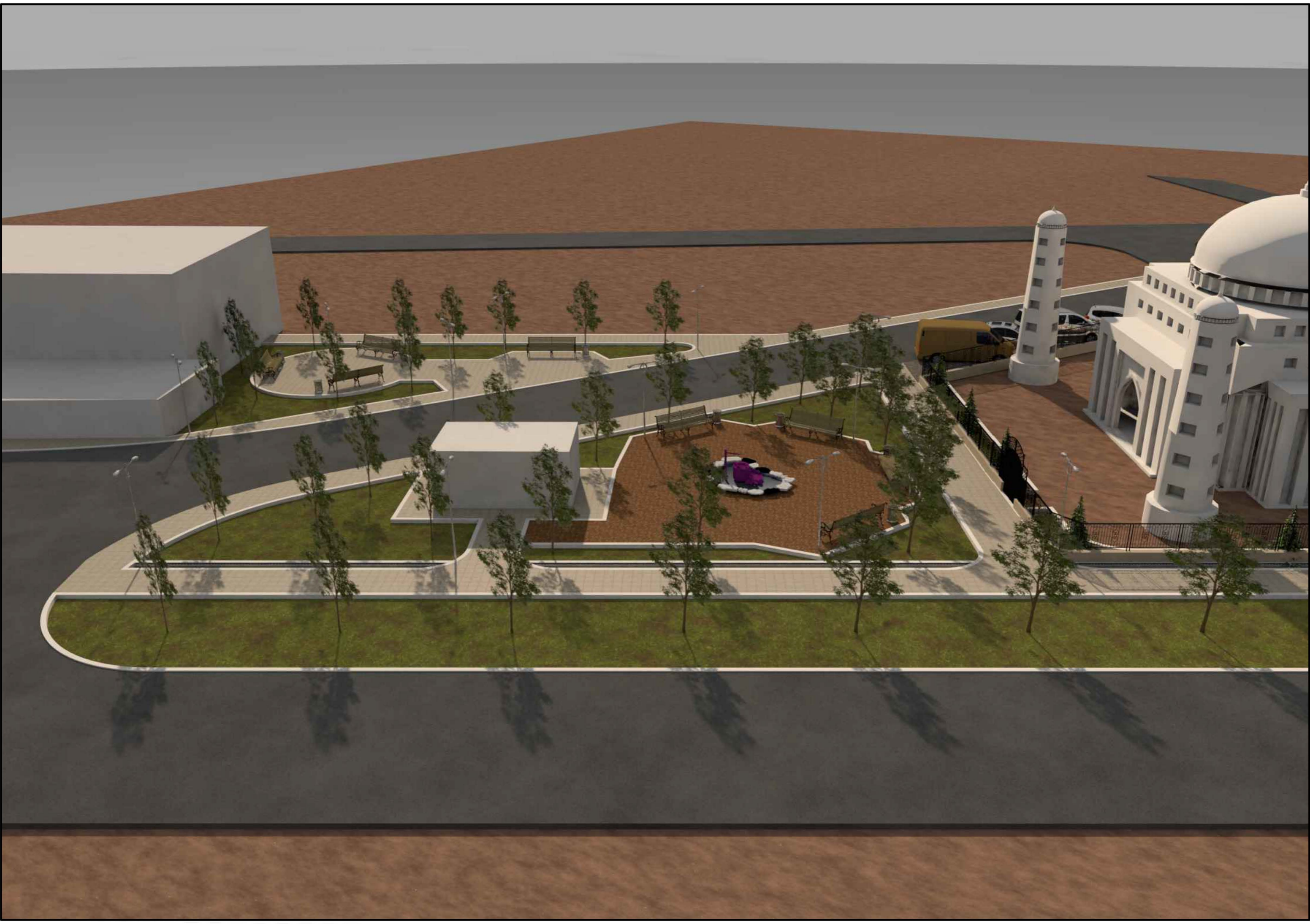


					Стадия	Лист	Листов
					п	гп	
					РАЗБИВОЧНЫЙ ЧЕРТЕЖ. М 1:500		
Проверил	Бурзиев О.Н.						
Исполнила	Исмаилова Д.Б.						

Благоустройство территории возле мечети в пос. Ачи.







Благоустройство территории возле  
мечети в пос.Ачи-Су

